

# Overspanningstabel enkelschalig dakelement (houtspaanplaat, wit, multiplex)

Element inclusief tengel	aantal velden	dakhelling											
		15°	20°	25°	30°	35°	40°	45°	50°	55°	60°	65°	70°
VRD (W)HV 12V	éénvelds	2400	2400	2450	2450	2450	2500	2500	2550	2600	2650	2700	2750
VRD TV 12S	tweevelds*	3000	3000	3050	2350	3050	3100	3150	3200	3250	3300	3350	3400
28,0 x 98	meervelds**	2750	2750	2700	2650	2650	2750	2750	2800	2850	2900	2950	3000
Rc 2,5	overstek***	750	750	750	750	800	800	850	900	950	1000	1100	1200
VRD (W)HV 12V	éénvelds	3050	3100	3050	3000	3050	3050	3100	3150	3200	3300	3350	3400
VRD TV 12S	tweevelds*	3800	3850	3800	3750	3750	3800	3850	3900	4000	4050	4150	4200
28,0 x 123	meervelds**	3400	3450	3350	3300	3350	3350	3400	3450	3550	3600	3650	3700
Rc 3,0	overstek***	1000	1000	1000	1050	1050	1100	1150	1200	1250	1350	1450	1500
VRD (W)HV 12V	éénvelds	3650	3650	3550	3500	3550	3600	3650	3700	3750	3850	3900	3950
VRD TV 12S	tweevelds*	4500	4500	4400	4350	4400	4450	4500	4550	4650	4750	4800	4900
28,0 x 145	meervelds**	4000	4000	3900	3850	3900	3900	4000	4050	4100	4200	4250	4300
Rc 3,5	overstek***	1200	1250	1250	1300	1350	1400	1400	1450	1550	1650	1750	1800
VRD (W)HV 12V	éénvelds	4200	4250	4150	4050	4100	4150	4200	4300	4350	4450	4500	4550
VRD TV 12S	tweevelds*	5200	5250	5100	5050	5100	5150	5200	5300	5400	5500	5550	5650
28,0 x 170	meervelds**	4600	4650	4550	4450	4500	4550	4600	4700	4750	4850	4950	5000
Rc 4,0	overstek***	1500	1550	1550	1600	1650	1700	1750	1800	1900	2000	2050	2100
VRD (W)HV 12V	éénvelds	4800	4800	4700	4600	4650	4700	4800	4850	4950	5050	5100	5200
VRD TV 12S	tweevelds*	5900	5950	5800	5700	5750	5850	5900	6000	6100	6200	6300	6400
28,0 x 195	meervelds**	5250	5250	5150	5050	5100	5150	5250	5300	5400	5500	5600	5700
Rc 4,8	overstek***	1800	1800	1850	1900	1950	2000	2050	2150	2250	2300	2350	2400
VRD (W)HV 12V	éénvelds	5050	5100	5000	4900	4950	5000	5050	5150	5250	5350	5400	5500
VRD TV 12S	tweevelds*	6250	6250	6150	6050	6100	6150	6250	6350	6450	6600	6650	6750
28,0 x 207	meervelds**	5550	5550	5450	5350	5400	5450	5550	5600	5700	5850	5900	6000
Rc 5,0	overstek***	1950	1950	2000	2050	2100	2150	2200	2300	2400	2450	2500	2500
VRD (W)HV 12V	éénvelds	5400	5400	5300	5200	5250	5300	5350	5450	5550	5650	5750	5850
VRD TV 12S	tweevelds*	6650	6650	6550	6400	6450	6550	6550	6750	6850	7000	7100	7200
28,0 x 221	meervelds**	5900	5900	5800	5700	5750	5800	5900	5950	6100	6200	6300	6400
Rc 5,5	overstek***	2100	2100	2150	2200	2250	2300	2400	2500	2550	2600	2650	2700
VRD (W)HV 12V	éénvelds	6350	6300	6150	6050	6100	6150	6250	6350	6450	6600	6650	6800
VRD TV 12S	tweevelds*	7700	7750	7600	7450	7500	7600	7700	7800	7950	8100	8200	8350
34,0 x 246	meervelds**	6850	6850	6700	6600	6650	6750	6850	6950	7050	7200	7300	7400
Rc 6,0	overstek***	2550	2600	2600	2650	2750	2800	2900	3050	3000	3050	3100	3150
VID (W)HV 12V	éénvelds	7350	7400	7250	7100	7150	7250	7350	7450	7600	7750	7850	7950
VID TV 12S	tweevelds*	9050	9100	8900	8750	8850	8950	9050	9200	9350	9550	9650	9800
I x 260	meervelds**	8050	8050	7900	7750	7850	7950	8050	8150	8300	8450	8550	8700
Rc 7,0	overstek***	3150	3150	3200	3250	3350	3350	3400	3450	3550	3600	3650	3700
VID (W)HV 12V	éénvelds	8350	8400	8250	8100	8150	8250	8350	8500	8650	8800	8950	9100
VID TV 12S	tweevelds*	10300	10350	10150	9950	10050	10200	10300	10450	10650	10850	11000	11200
I x 300	meervelds**	9150	9200	9000	8850	8950	9050	9150	9300	9450	9650	9750	9900
Rc 8,0	overstek***	3650	3700	3750	3750	3900	3850	3900	3950	4050	4100	4150	4250
VID (W)HV 12V	éénvelds	9400	9450	9250	9100	9150	9250	9400	9550	9700	9900	10050	10200
VID TV 12S	tweevelds*	11550	11600	11400	11200	11300	11400	11550	11750	11950	12150	12350	12550
I x 340	meervelds**	10250	10300	10100	9900	10000	10150	10250	10400	10600	10800	10950	11150
Rc 9,0	overstek***	4200	4250	4300	4250	4300	4350	4400	4450	4550	4600	4700	4750

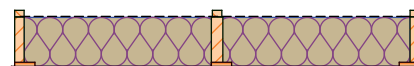
## Maximale oversteklengte voor doorstekende ribben in mm

ribhoogte 98	400	400	450	400	500	550	550	650	700	750	750	750	750
ribhoogte 123	600	600	650	600	700	750	750	750	750	750	750	750	750
ribhoogte 145-170	750	750	750	800	800	800	850	850	850	900	900	900	900
ribhoogte 195-221	900	900	900	950	950	950	1000	1000	1000	1050	1050	1050	1050
ribhoogte 246-340	1200	1200	1200	1200	1200	1200	1200	1200	1200	1200	1200	1200	1200

\* Bij tweevelds overspanningen geldt dat beide velden gelijk zijn.

\*\* Bij meerveldsoverspanningen moet het kleinere veld tenminste 1/3 van het grotere veld bedragen. Overspanningen worden begrensd door de maximale productielengte.

\*\*\* Bij overstekken geldt dat het achterliggende veld min. 2x de oversteklengte bedraagt.



- Belastingen dakbedekking 50kg/m² - Windgebied 2, onbebouwd - Gevolgklasse CC1
- Belastingen volgens NEN-EN1991 - Nokhoogte 9m - Referentieperiode 50 jaar - Doorbuigingseis < 1/250Lt

Opmerking: in Windgebieden 2 en 3 kunnen afhankelijk van type element, grotere overspanningen mogelijk zijn.

## Overspanningstabel dubbelschalig dakelement (houtspaanplaat, wit, multiplex)

Element exclusief tengel	aantal velden	dakhelling											
		15°	20°	25°	30°	35°	40°	45°	50°	55°	60°	65°	70°
VRD (W)2HV 12V	éénvelds	2950	3050	3000	2950	3000	3000	3050	3150	3200	3250	3300	3400
VRD 2TV 12S	tweevelds*	4100	4150	4200	4200	4250	4300	4350	4400	4500	4600	4700	4800
28,0 x 98	meervelds**	3750	3800	3750	3700	3750	3750	3850	3900	3950	4100	4150	4250
Rc 2,5	overstek***	850	850	850	900	850	950	1000	1050	1100	1200	1300	1400
VRD (W)2HV 12V	éénvelds	3650	3700	3600	3550	3600	3650	3700	3750	3850	3900	4000	4050
VRD 2TV 12S	tweevelds*	5000	5100	5100	5000	5050	5100	5200	5250	5350	5500	5600	5700
28,0 x 123	meervelds**	4550	4600	4500	4450	4500	4550	4600	4700	4750	4900	4950	5050
Rc 3,0	overstek***	1150	1150	1150	1200	1150	1300	1350	1400	1500	1600	1700	1750
VRD (W)2HV 12V	éénvelds	4200	4250	4150	4100	4100	4200	4250	4300	4400	4500	4550	4650
VRD 2TV 12S	tweevelds*	5650	5900	5800	5700	5750	5850	5900	6000	6100	6250	6350	6450
28,0 x 145	meervelds**	5200	5250	5150	5050	5100	5200	5250	5350	5450	5550	5650	5750
Rc 3,5	overstek***	1400	1450	1400	1500	1550	1600	1650	1750	1850	1950	2000	2050
VRD (W)2HV 12V	éénvelds	4800	4850	4750	4650	4700	4750	4850	4900	5000	5100	5200	5300
VRD 2TV 12S	tweevelds*	6650	6700	6600	6500	6550	6650	6700	6850	6950	7100	7200	7350
28,0 x 170	meervelds**	5950	6000	5850	5750	5800	5900	6000	6100	6200	6350	6450	6550
Rc 4,0	overstek***	1700	1750	1750	1800	1850	1950	2000	2100	2200	2250	2300	2350
VRD (W)2HV 12V	éénvelds	5400	5400	5300	5250	5300	5350	5400	5500	5600	5750	5850	5950
VRD 2TV 12S	tweevelds*	7450	7500	7400	7250	7350	7400	7550	7650	7800	7950	8050	8200
28,0 x 195	meervelds**	6650	6700	6600	6450	6500	6600	6700	6800	6950	7100	7200	7350
Rc 4,8	overstek***	2000	2050	2100	2100	2200	2250	2350	2450	2500	2600	2600	2650
VRD (W)2HV 12V	éénvelds	5650	5700	5600	5500	5550	5600	5700	5800	5900	6050	6100	6250
VRD 2TV 12S	tweevelds*	7850	7900	7750	7600	7700	7800	7900	8050	8150	8350	8450	8650
28,0 x 207	meervelds**	7000	7050	6900	6800	6850	6950	7050	7150	7300	7450	7550	7700
Rc 5,0	overstek***	2150	2200	2200	2300	2350	2450	2500	2600	2650	2700	2750	2800
VRD (W)2HV 12V	éénvelds	6000	6050	5900	5800	5850	5950	6050	6100	6200	6350	6450	6600
VRD 2TV 12S	tweevelds*	8250	8350	8200	8050	8150	8250	8350	8500	8650	8800	8900	9050
28,0 x 221	meervelds**	7400	7450	7300	7200	7250	7350	7450	7550	7700	7850	7950	8150
Rc 5,5	overstek***	2350	2350	2450	2400	2550	2600	2700	2750	2850	2900	2950	3000
VRD (W)2HV 12V	éénvelds	6800	6850	6700	6600	6650	6750	6850	6950	7100	7200	7350	7450
VRD 2TV 12S	tweevelds*	9450	9450	9300	9150	9250	9350	9450	9600	9750	9950	10150	10300
34,0 x 246	meervelds**	8400	8450	8300	8150	8250	8350	8450	8600	8750	8900	9050	9200
Rc 6,0	overstek***	2800	2850	2900	2900	3000	3100	3100	3200	3250	3300	3350	3450
VID (W)2HV 12V	éénvelds	7950	7950	7800	7650	7750	7850	7950	8100	8250	8400	8500	8650
VID 2TV 12S	tweevelds*	10950	11000	10800	10600	10700	10850	10950	11150	11350	11600	11750	11950
I x 260	meervelds**	9750	9800	9600	9450	9550	9700	9800	9950	10150	10350	10500	10700
Rc 7,0	overstek***	3400	3400	3500	3550	3600	3600	3650	3750	3800	3850	3950	4000
VID (W)2HV 12V	éénvelds	8950	9000	8850	8650	8750	8850	9000	9150	9300	9450	9600	9750
VID 2TV 12S	tweevelds*	12350	12450	12150	11950	12100	12250	12400	12600	12800	13050	13250	13450
I x 300	meervelds**	10950	11100	10850	10700	10800	10950	11100	11250	11450	11650	11850	12050
Rc 8,0	overstek***	3950	3950	4050	4000	4050	4100	4150	4250	4300	4400	4450	4550
VID (W)2HV 12V	éénvelds	9950	10050	9850	9650	9750	9850	10000	10150	10350	10550	10700	10900
VID 2TV 12S	tweevelds*	13750	13850	13550	13350	13450	13700	13800	14000	14250	14550	14750	15000
I x 340	meervelds**	12300	12350	12100	11900	12050	12150	12350	12550	12750	13000	13200	13400
Rc 9,0	overstek***	4500	4550	4600	4500	4500	4600	4650	4750	4800	4900	5000	5050

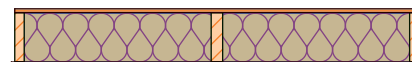
### Maximale oversteklengte voor doorstekende ribben in mm

ribhoogte 98	400	400	450	400	500	550	550	650	700	750	750	750	750
ribhoogte 123	600	600	650	600	700	750	750	750	750	750	750	750	750
ribhoogte 145-170	750	750	750	800	800	800	850	850	850	900	900	900	900
ribhoogte 195-221	900	900	900	950	950	950	1000	1000	1000	1050	1050	1050	1050
ribhoogte 246-340	1200	1200	1200	1200	1200	1200	1200	1200	1200	1200	1200	1200	1200

\* Bij tweevelds overspanningen geldt dat beide velden gelijk zijn.

\*\* Bij meerveldsoverspanningen moet het kleinere veld tenminste 1/3 van het grotere veld bedragen. Overspanningen worden begrensd door de maximale productielengte.

\*\*\* Bij overstekken geldt dat het achterliggende veld min. 2x de oversteklengte bedraagt.



- Belastingen dakbedekking 50kg/m<sup>2</sup> - Windgebied 2, onbebouwd - Gevolgklasse CC1

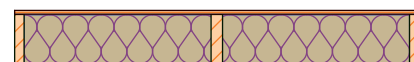
- Belastingen volgens NEN-EN1991 - Nokhoogte 9m - Referentieperiode 50 jaar - Doorbuigingseis < 1/250Lt

Opmerking: in Windgebieden 2 en 3 kunnen afhankelijk van type element, grotere overspanningen mogelijk zijn.

## Overspanningstabel platdakelement 3-ribs (houtspaanplaat, wit, multiplex)

Element 3 ribben (exclusief tengel)	aantal velden	extra ballast (50 kg/m <sup>2</sup> + ...)				
		0 kg/m <sup>2</sup>	25 kg/m <sup>2</sup>	50 kg/m <sup>2</sup>	75 kg/m <sup>2</sup>	100 kg/m <sup>2</sup>
VRD (W)(TV)HV 12V(S) Eindribben 28 x 98 mm (2x) Tussenrib 34 x 98 mm (1x) Rc 2,5	éénvelds	2900	2700	2500	2350	2250
VRD (W)(TV)HV 12V(S) Eindribben 28 x 123 mm (2x) Tussenrib 34 x 123 mm (1x) Rc 3,0	éénvelds	3500	3250	3050	2900	2750
VRD (W)(TV)HV 12V(S) Eindribben 28 x 145 mm (2x) Tussenrib 34 x 145 mm (1x) Rc 3,5	éénvelds	4050	3750	3500	3300	3150
VRD (W)(TV)HV 12V(S) Eindribben 28 x 170 mm (2x) Tussenrib 34 x 170 mm (1x) Rc 4,0	éénvelds	4600	4250	4000	3800	3650
VRD (W)(TV)HV 12V(S) Eindribben 28 x 195 mm (2x) Tussenrib 34 x 195 mm (1x) Rc 4,8	éénvelds	5150	4800	4500	4300	4100
VRD (W)(TV)HV 12V(S) Eindribben 28 x 207 mm (2x) Tussenrib 34 x 207 mm (1x) Rc 5,0	éénvelds	5450	5050	4750	4500	4300
VRD (W)(TV)HV 12V(S) Eindribben 28 x 221 mm (2x) Tussenrib 34 x 221 mm (1x) Rc 5,5	éénvelds	5750	5350	5050	4750	4550
VRD (W)(TV)HV 12V(S) Eindribben 34 x 246 mm (2x) Tussenrib 34 x 246 mm (1x) Rc 6,0	éénvelds	6550	6050	5700	5450	5200
VID (W)(TV)HV 12V(S) Eindribben I x 260 mm (2x) Tussenrib I x 260 mm (1x) Rc 7,0	éénvelds	7600	7050	6650	6350	6050
VID (W)(TV)HV 12V(S) Eindribben I x 300 mm (2x) Tussenrib I x 300 mm (1x) Rc 8,0	éénvelds	8550	8000	7550	7150	6850
VID (W)(TV)HV 12V(S) Eindribben I x 340 mm (2x) Tussenrib I x 340 mm (1x) Rc 9,0	éénvelds	9550	8900	8400	8000	7650

\* Onderplaat 12 mm houtspaانplaat V313 of 12 mm berkenmultiplex (BB/CP) blind vernageld.



- Belastingen dakbedekking 50 kg/m<sup>2</sup> - Windgebied 2, onbebouwd - Gevolgklasse CC1
- Belastingen volgens NEN-EN1991 - Sneeuw-/ waterbelasting 100 kg/m<sup>2</sup> - Referentieperiode 50 jaar
- Doorbuigingseis < 1/250Lt

Opmerking: in Windgebieden 2 en 3 kunnen afhankelijk van type element, grotere overspanningen mogelijk zijn.

## Overspanningstabel platdakelement 4-ribs (houtspaanplaat, wit, multiplex)

Element 4 ribben (exclusief tengel)	aantal velden	extra ballast (50 kg/m <sup>2</sup> + ...)				
		0 kg/m <sup>2</sup>	25 kg/m <sup>2</sup>	50 kg/m <sup>2</sup>	75 kg/m <sup>2</sup>	100 kg/m <sup>2</sup>
VRD (W)(TV)HV 12V(S) Eindribben 28 x 98 mm (2x) Tussenribben 34 x 98 mm (2x) Rc 2,5	éénvelds	3050	2800	2650	2500	2400
VRD (W)(TV)HV 12V(S) Eindribben 28 x 123 mm (2x) Tussenribben 34 x 123 mm (2x) Rc 3,0	éénvelds	3700	3450	3200	3050	2900
VRD (W)(TV)HV 12V(S) Eindribben 28 x 145 mm (2x) Tussenribben 34 x 145 mm (2x) Rc 3,5	éénvelds	4250	3950	3700	3500	3350
VRD (W)(TV)HV 12V(S) Eindribben 28 x 170 mm (2x) Tussenribben 34 x 170 mm (2x) Rc 4,0	éénvelds	4850	4550	4250	4050	3850
VRD (W)(TV)HV 12V(S) Eindribben 28 x 195 mm (2x) Tussenribben 34 x 195 mm (2x) Rc 4,8	éénvelds	5500	5100	4800	4550	4350
VRD (W)(TV)HV 12V(S) Eindribben 28 x 207 mm (2x) Tussenribben 34 x 207 mm (2x) Rc 5,0	éénvelds	5800	5350	5050	4800	4600
VRD (W)(TV)HV 12V(S) Eindribben 28 x 221 mm (2x) Tussenribben 34 x 221 mm (2x) Rc 5,5	éénvelds	6100	5700	5350	5100	4900
VRD (W)(TV)HV 12V(S) Eindribben 34 x 246 mm (2x) Tussenribben 34 x 246 mm (2x) Rc 6,0	éénvelds	7000	6500	6150	5850	5600
VID (W)(TV)HV 12V(S) Eindribben I x 260 mm (2x) Tussenribben I x 260 mm (2x) Rc 7,0	éénvelds	8150	7600	7150	6800	6550
VID (W)(TV)HV 12V(S) Eindribben I x 300 mm (2x) Tussenribben I x 300 mm (2x) Rc 8,0	éénvelds	9250	8600	8100	7750	7400
VID (W)(TV)HV 12V(S) Eindribben I x 340 mm (2x) Tussenribben I x 340 mm (2x) Rc 9,0	éénvelds	10300	9650	9100	8650	8300

\* Onderplaat 12 mm houtspaanplaat V313 of 12 mm berkenmultiplex (BB/CP) blind vernageld.



- Belastingen dakbedekking 50 kg/m<sup>2</sup> - Windgebied 2, onbebouwd - Gevolgklasse CC1
- Belastingen volgens NEN-EN1991 - Sneeuw-/ waterbelasting 100 kg/m<sup>2</sup> - Referentieperiode 50 jaar
- Doorbuigingseis < 1/250Lt

Opmerking: in Windgebieden 2 en 3 kunnen afhankelijk van type element, grotere overspanningen mogelijk zijn.

## Overspanningstabel dubbelschalige gordingelementen

Element exclusief tengel	aantal velden	dakhelling											
		15°	20°	25°	30°	35°	40°	45°	50°	55°	60°	65°	70°
VRD (W)2HV 12V VRD 2TV 125 28,0 x 98 Rc 2,5	éénvelds tweevelds* meervelds** overstek***	2200 2200 2200 550	2100 2100 2100 500	2050 2050 2050 500	2050 2050 2050 500	2000 2000 2000 500	2000 2000 2000 500	2000 2000 2000 500	2000 2000 2000 500	1950 1950 1950 450	1950 1950 1950 450	1950 1950 1950 450	1950 1950 1950 450
VRD (W)2HV 12V VRD 2TV 125 28,0 x 123 Rc 3,0	éénvelds tweevelds* meervelds** overstek***	2800 2850 3150 750	3050 3050 3050 750	2950 2950 2950 700	2850 2850 2850 700	2800 2800 2800 700	2700 2700 2700 650	2650 2650 2650 600	2550 2550 2550 600	2500 2500 2500 600	2500 2500 2500 600	2500 2500 2500 600	2500 2500 2500 600
VRD (W)2HV 12V VRD 2TV 125 28,0 x 145 Rc 3,5	éénvelds tweevelds* meervelds** overstek***	3300 3300 3700 1000	3750 3800 3900 950	3600 3700 3750 900	3500 3550 3600 900	3450 3450 3450 850	3300 3300 3300 800	3150 3150 3150 750	3050 3050 3050 750	3000 3000 3000 750	2950 2950 2950 700	2950 2950 2950 700	2950 2950 2950 700
VRD (W)2HV 12V VRD 2TV 125 28,0 x 170 Rc 4,0	éénvelds tweevelds* meervelds** overstek***	3850 3850 4300 1350	4400 4550 5050 1250	4250 4350 4850 1200	4100 4150 4550 1100	4100 4200 4250 1050	4050 4050 4050 1000	3850 3850 3850 950	3700 3700 3700 900	3650 3650 3650 900	3550 3550 3550 850	3500 3500 3500 850	3500 3500 3500 850
VRD (W)2HV 12V VRD 2TV 125 28,0 x 195 Rc 4,8	éénvelds tweevelds* meervelds** overstek***	4400 4400 4950 1650	5050 5250 5850 1600	4850 5000 5600 1500	4700 4800 5350 1350	4700 4850 5150 1250	4750 4850 4850 1200	4600 4600 4600 1150	4400 4400 4400 1100	4300 4300 4300 1050	4200 4200 4200 1050	4100 4100 4100 1000	4100 4100 4100 1000
VRD (W)2HV 12V VRD 2TV 125 28,0 x 207 Rc 5,0	éénvelds tweevelds* meervelds** overstek***	4700 4700 5250 1850	5350 5550 6200 1750	5150 5300 5950 1600	5000 5050 5700 1500	5000 5150 5550 1350	5050 5200 5200 1300	4950 4950 4950 1200	4750 4750 4750 1150	4600 4600 4600 1150	4500 4500 4500 1100	4400 4400 4400 1100	4350 4350 4350 1050
VRD (W)2HV 12V VRD 2TV 125 28,0 x 221 Rc 5,5	éénvelds tweevelds* meervelds** overstek***	5000 5000 5600 1850	5750 5950 6650 1950	5500 5650 6350 1750	5300 5400 6050 1600	5350 5500 6050 1500	5400 5550 5650 1400	5350 5350 5350 1300	5150 5150 5150 1250	4950 4950 4950 1200	4850 4850 4850 1200	4750 4750 4750 1150	4700 4700 4700 1150
VRD (W)2HV 12V VRD 2TV 125 34,0 x 246 Rc 6,0	éénvelds tweevelds* meervelds** overstek***	5950 6100 6850 2200	6800 7250 8100 2500	6500 6900 7700 2400	6300 6600 7400 2350	6350 6700 7450 2350	6400 6750 7550 2200	6450 6850 7650 2100	6500 6950 7800 2000	6550 7100 7850 1950	6600 7250 7700 1900	6650 7300 7550 1850	6650 7350 7450 1850
VID (W)2HV 12V VID 2TV 125 I x 260 Rc 7,0	éénvelds tweevelds* meervelds** overstek***	7100 7250 8100 2650	8050 8600 9600 3000	7750 8200 9200 2850	7500 7850 8800 2800	7550 7950 8900 2800	7600 8050 9000 2750	7650 8150 9100 2600	7700 8300 9250 2450	7800 8450 9450 2400	7850 8600 9350 2300	7900 8650 9150 2250	7900 8750 9050 2250
VID (W)2HV 12V VID 2TV 125 I x 300 Rc 8,0	éénvelds tweevelds* meervelds** overstek***	8150 8350 9350 3000	9250 9900 11050 3400	8900 9400 10500 3300	8600 9000 10100 3200	8650 9100 10200 3200	8700 9200 10300 3200	8750 9350 10450 3050	8850 9500 10650 2900	8900 9650 10800 2800	9000 9850 10900 2700	9050 9950 10650 2650	9050 10050 10500 2600
VID (W)2HV 12V VID 2TV 125 I x 340 Rc 9,0	éénvelds tweevelds* meervelds** overstek***	9200 9400 10500 3400	10400 11150 12450 3900	10050 10600 11900 3750	9700 10150 11350 3600	9750 10250 11500 3650	9800 10350 11600 3600	9900 10500 11800 3550	10000 10700 12000 3350	10050 10900 11900 3200	10200 11150 11900 3100	9750 11200 11900 3000	9650 11300 11850 2950

\* Bij tweevelds overspanningen geldt dat beide velden gelijk zijn.

\*\* Bij meerveldoverspanningen moet het kleinere veld tenminste 1/3 van het grotere veld bedragen. Overspanningen worden begrensd door de maximale productielengte.

\*\*\* Bij overstekken geldt dat het achterliggende veld min. 2x de overstekslengte bedraagt.



- Belastingen dakbedekking 50kg/m<sup>2</sup> - Windgebied 2, onbebouwd - Gevolgklasse CC1

- Belastingen volgens NEN-EN1991 - Nokhoogte 9m - Referentieperiode 50 jaar - Doorbuigingseis < 1/250Lt

Opmerking: in Windgebieden 2 en 3 kunnen afhankelijk van type element, grotere overspanningen mogelijk zijn.